



COMPTE RENDU FORUM DEFENSIEN

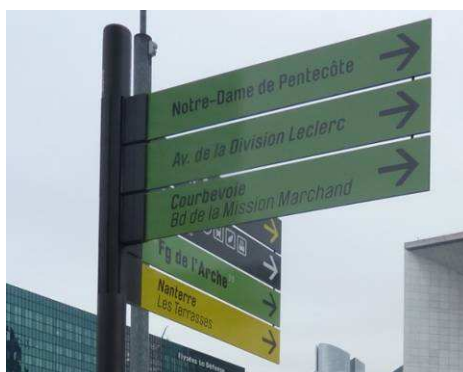
du 17 mai 2011 - Direction de la communication

Représentants Defacto : Katayoune PANAHI (Directrice générale), Hervé BONNAT (Directeur de la communication), David GUERRA (Responsable de la maintenance externalisée).

Introduction du Forum par Hervé Bonnat.

Un rappel est fait sur l'envoi des comptes-rendus du forum par courriel. Vous êtes invités à nous communiquer votre courriel à l'adresse suivante : communication@defacto.fr

Info signalétique :



La nouvelle signalétique est en place dans les quartiers piétons de La Défense et achève de se déployer sur le réseau routier. Defacto insiste sur le fait que nous sommes en pleine phase de transition entre l'ancien et le nouveau système et que pour le moment aucune validation des panneaux posés n'a été effectuée. Pour la partie piétonne, la validation sera effectuée au cours de l'été. C'est pourquoi des Défensiens s'étonnent de l'implantation parfois incohérente de certains mats. Defacto les incite à signaler via l'adresse communication@defacto.fr toutes les erreurs qu'ils peuvent constater sur leur parcours.

La signalétique routière est toujours en phase d'installation, notamment à cause de problème liés aux travaux de l'A14. Les totems signalant les anciens quartiers ont toutefois tous été retirés.

Concernant les plaques de rues, le prestataire retenu pour la mise en place est placé en redressement judiciaire. Defacto communiquera prochainement si un nouveau marché doit être relancé ou si le prestataire sera en mesure de poursuivre sa mission. Un complément sera mis en place pour assurer la continuité du dispositif le cas échéant.

Depuis la réunion, l'entreprise a retrouvé un repreneur en juillet. Defacto met au point les procédures administratives avec celui-ci.

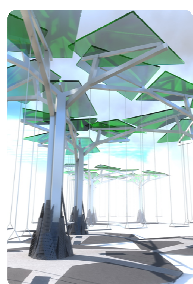
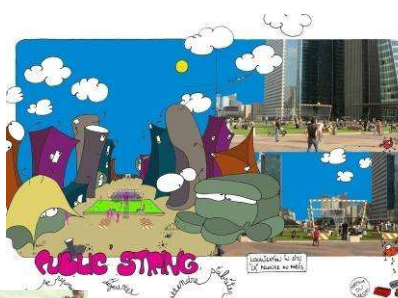
Un nouveau planning sera établi dès que possible.



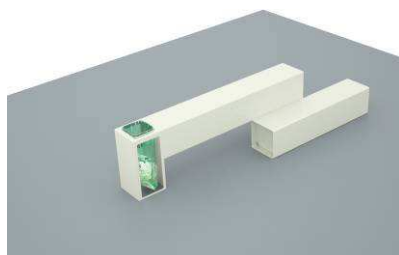
Une campagne de communication sera lancée une fois l'ensemble du dispositif déployé pour mieux vous informer de la mise en place de ce dispositif. Nous vous invitons dès à présent à vous rendre sur le site <http://retrouvezvous.ladefense.fr/>, rubrique « se repérer » pour retrouver les plans d'accès mis à disposition pour chaque bâtiment.

Vous pouvez aussi retrouver sur l'App Store et sur l'Android Market l'application La Défense qui vous permet d'obtenir plus d'informations sur la nouvelle signalétique et de vous guider dans vos déplacements au sein du quartier.

Biennale de création du mobilier urbain :

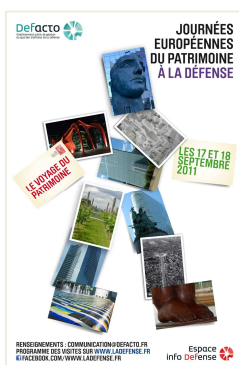


8 projets ont été retenus dans le cadre de la mise en place de la première Biennale de création du mobilier urbain.



Defacto procède actuellement avec les lauréats à la mise au point administrative et à la définition précise des projets.

Evénements :



Pour la troisième année consécutive, Defacto participe aux Journées Européennes du Patrimoine organisées les 17 et 18 septembre 2011.

Cette nouvelle édition est placée sous le signe du « **voyage du patrimoine** ». Une occasion unique de découvrir presque tous les secrets du quartier d'affaires !



Samedi 24 septembre à 21h, Defacto convie tous les publics, lors d'une soirée inoubliable, à une immersion totale dans l'univers du Petit Prince. C'est un grand spectacle gratuit conçu sur mesure par la société **Jacques Couturier organisation** qui a su innover depuis de nombreuses années, dans la création et la réalisation de spectacles originaux mêlant pyrotechnie, son, lumières et effets spéciaux. Le Parvis de La Défense sera l'expression d'un pur moment de féerie alliant création et poésie, pendant près d'une heure au pied de la Grande Arche, monument porteur des valeurs d'humanité et de fraternité.

Communication :

Defacto rappelle les outils de communication à la disposition des défenseurs.

Alerte Info Défense est un service d'information instantané qui permet d'être alerté par sms, mail ou message vocal des perturbations liées à un incident grave paralysant durablement l'un des modes de transport (métro, RER, Tram, Trains) desservant le pôle multimodal de La Défense.

Newsletters : Defacto met en place deux newsletters, l'une dédiée à l'actualité de La Défense, l'autre aux travaux.

Pour vous abonner à ces deux services rendez-vous sur www.ladefense.fr

Facebook : Mis en place depuis le début de l'année, la page Facebook propose des contenus supplémentaires et complémentaires au site internet. Pour nous rejoindre et suivre l'actualité en temps réel, inscrivez-vous sur <http://www.facebook.com/www.ladefense.fr>

Guides : 6 guides sont présents jusqu'à la fin du mois de septembre. N'hésitez pas à les solliciter pour toutes vos questions sur La Défense.





Info travaux :

Defacto va s'attacher à faire de l'information chantier une priorité en mettant en place un dispositif avec une information facilement accessible, lisible et claire.

Étanchéité RATP

Ce chantier, mené par la RATP, a pour objet de redonner de l'étanchéité à la dalle qui se trouve au dessus de la salle d'échange.

D'une durée initiale de 6 mois, les travaux seront finalement exécutés en 3 mois, du 30 mai à la fin du mois d'août, afin de perturber au minimum l'exploitation du Parvis de La Défense. Il y aura 3 semaines de travaux par phase.

Puits PA / PB

Pour votre confort et votre sécurité, Defacto rénove le puits Cassis au niveau des Quatre Temps.

Le parking Cassis reste accessible pendant toute la durée des travaux par les entrées RER, Framboise pour les Personnes à Mobilité Réduite (PMR) et Mandarine. Defacto rénovera les puits Framboise en 2012 et Mandarine en 2013. Les ascenseurs ne seront quant à eux pas remplacés.

Le coût total des travaux s'élève à 8 M€ pour l'ensemble des trois puits.

Escaliers mécaniques

Defacto poursuit les travaux de renouvellement des escaliers mécaniques.

Au niveau du Parvis les équipements Nord (côté CNIT) sont en fonctionnement depuis le 10 juin.

Le remplacement des équipements Sud (Côté Quatre Temps), suite à un impondérable technique avec l'un des nos prestataires, est reporté.

Le montant des travaux est de 1M€ pour les quatre escaliers mécaniques.

Les escaliers mécaniques Michelet sont mis à l'arrêt à compter du 15 juin avec une mise à disposition des nouveaux équipements pour la mi-septembre. Ces escaliers mécaniques seront dotés d'une couverture afin de mesurer l'impact sur le fonctionnement du matériel en plein air. Le coût des travaux se monte à 950 000 €. Leur mise en place imposera une fermeture totale (escalators et escaliers) de la liaison Cours Michelet – Esplanade du 1^{er} au 19 septembre.

Enfin, le démarrage des travaux de renouvellement devraient débuter au cours du premier semestre 2012 au niveau du métro Esplanade. Un accès PMR sera prévu par un dispositif spécial du côté de la sortie proche de la Seine.

Espaces verts :

Afin d'améliorer votre environnement et votre cadre de vie, Defacto a réalisé des travaux d'aménagement d'espaces verts de proximité et des réseaux d'arrosage automatique aux abords des écoles Malraux et Mozart.

Passerelles :

Deux passerelles vont être réhabilitées très prochainement. La passerelle Jean Moulin sera opérationnelle fin juin et la passerelle du Couchant devrait être traitée au deuxième semestre pour la reprise de la peinture notamment, pour une durée prévisionnelle de travaux de sept mois et un coût de 300 000 €.



Bassins :

Afin de redonner tout son lustre aux 49 arbres lumineux énigmatiques du bassins Takis, Defacto a entrepris d'importants travaux. Quasiment achevés pour la partie bassin, ils se prolongeront encore quelques semaines pour les 17 mâts implantés derrière la Grande Arche. Le chantier se déroulera courant juillet. Il s'agit de remplacer l'appareillage électrique, devenu obsolète, et de revoir l'automatisme qui permet de commander à distance les effets lumineux, qui peuvent être soit aléatoires, soit programmés. Les animations seront calées sur les tranches horaires où le site est le plus fréquenté : le matin, de 7h30 à 10h30 et le soir, de 16h00 à 19h00. Le nouvel appareillage permet d'envisager le remplacement des ampoules incandescentes par des LED, moins énergivores.

Boieldieu :

Le renouvellement des faux plafonds et des éclairages associés à Boieldieu est en cours. La fin des travaux est prévue pour mi-août.

Renforcement de l'éclairage :

Un prototype d'éclairage sera en phase test. Ce cadre spécial d'exploitation ne rentre pas dans le lancement du plan guide sur lesquels nous vous donnerons plus d'informations prochainement.

Escaliers Philolaos :

Ces travaux sont désormais terminés, la reprise de l'étanchéité ayant été réalisée.

Travaux Place des Saisons :

Avec les travaux de terrassement de la Place des Saisons, des rampes d'accès pour l'accès des véhicules de chantier ont été réalisées en face du bassin Takis sur l'Esplanade du Général de Gaulle. A l'heure actuelle, l'Épadesa n'a pas encore recédé les espaces publics. Le nettoyage de la zone et des dalles interviendra après la levée des réserves, de même pour les zones des rampes d'accès.

Traitement anti-tags

Defacto prend une nouvelle initiative de nature à renforcer la propreté du site et s'engage à retirer en moins de 48 heures tout tag ou tout graffiti dont la présence nous aurait été signalée.

Pour cela rien de plus simple : lorsqu'une dégradation de cette nature est remarquée, en nous adressant un courriel à communication@defacto.fr et en nous joignant si possible une photo ou en nous donnant toutes les précisions nécessaires pour localiser le tag, nous l'enlèverons.

Notez bien que Defacto ne peut toutefois intervenir que sur le domaine dont il est propriétaire (à l'exclusion des immeubles, des transports en commun, du CNIT et des Quatre Temps). Nous pourrions toutefois relayer, dans le cadre de notre mission de coordination, l'information auprès des propriétaires concernés.

Parce que la propreté est l'affaire de tous, Defacto vous remercie de nous aider dans cette démarche qualitative.



Questions diverses

« La législation est-elle respectée par rapport à la hauteur des cheminées prévues pour les dégagements des gaz d'échappement ? »

- ⇒ Nous vous rappelons que ces cheminées servent à rejeter les gaz d'échappement des parkings publics. La hauteur des cheminées doit impérativement être de 1 mètre supérieur au bâtiment d'habitation avoisinant. Pour l'ensemble du site, cette information est avérée.
- Nous vous rappelons également que des mesures réalisées par AirParif sont disponibles tous les jours par le biais de notre site www.ladefense.fr sur la page d'accueil. Sur l'ensemble de l'année 2010, nous n'avons pas dépassé les seuils autorisés par la législation en vigueur.

« Il va y avoir un problème de surpopulation pour la sortie de métro Esplanade avec l'arrivée des nouvelles tours. Que pouvez-vous y faire ? »

- ⇒ Defacto intervient auprès des autorités compétentes (STIF, RATP...) pour les sensibiliser à ce sujet.

« On s'y perd entre Defacto et l'Epadesa. Qui fait quoi exactement ? »

- ⇒ Defacto est l'établissement Public chargé de la Gestion du quartier d'affaires de La Défense. Il intervient donc pour toutes les questions de gestion urbaine, de sécurité, d'entretien des espaces publics, d'animation et de promotion du territoire.
- L'Epadesa est en charge de l'aménagement du quartier, et intervient dans le cadre des nouvelles réalisations en terme de construction d'immeubles.

« Pourquoi ne pas mettre une surface de libre expression pour les graffitis ? »

- ⇒ L'expérience a montré que ce type de support servait à tout sauf à la libre expression.

« Rien n'est fait pour l'insertion des jeunes en situation délicate ? »

- ⇒ Dans le cadre du lancement de la nouvelle signalétique, 6 guides sont présents sur le site de La Défense pour renseigner et orienter les usagers du lundi au vendredi, du 10 mars au 30 septembre. Ils arpentent La Défense et seront reconnaissables par leur coupe-vent aux couleurs des nouveaux secteurs. Souriants et accueillants, ils forment deux équipes se relayant par demi-journée. Ces 6 guides ont été recrutés sous la forme de contrats aidés.
- De plus, l'Association du Site de La Défense (ASD) a demandé, avec l'aide de Defacto, à des jeunes issus de quartier défavorisés de réaliser une fresque pour la façade du mur d'un local appartenant à Defacto.

« Entre les immeubles Neuilly Défense et CB21, les dalles font beaucoup de bruit avec le flux des salariés. Il faut faire quelque chose. De même qu'entre les deux sorties du métro Esplanade. »

- ⇒ Les équipes de chantier avaient noté ce problème au niveau des immeubles, une campagne de remise en état est engagée depuis le début du mois de juin pour y remédier. Pour les dalles entre les sorties de métro, elles seront changées très prochainement.



« Les plafonniers des résidences Boieldieu sont défectueux. »

- ⇒ Les faux-plafond ainsi que l'éclairage font l'objet d'un remplacement depuis le début du mois de juin, pour une période de 4 mois.

« L'arrosage automatique devant Boieldieu est défectueux »

- ⇒ La gestion des espaces verts du quartier Boieldieu est assurée par la ville. Nous avons transmis votre remarque au service concerné.

« Place de l'Iris, le point d'eau ne fonctionne plus »

- ⇒ -> Suite à des investigations sur le dysfonctionnement d'un point d'eau public Place de l'Iris, une remise en service au eu lieu le 26 mai. L'origine de la panne reste à consolider.

« Pourquoi ne pas mettre en place des affichettes avec le numéro de téléphone du PC à côté des escalators ? »

- ⇒ Une Gestion Technique Centralisée est réalisée par le PC de Sécurité de Defacto. A chaque identification d'un problème, un signal automatique est reçu au PC qui se rend sur place pour vérifier le problème, et remettre en service dans la mesure du possible.
La priorité de remise en service est faire sur les escaliers mécaniques en montée.

« Un panneau de verre à l'entrée de l'accès au CNIT, depuis la salle d'échange RER, est dangereux pour les personnes de grande taille. »

- ⇒ Cette zone appartient à Unibail-Rodamco. L'information leur a été transmise.

Calendrier 2011

Les prochaines réunions auront lieu :

- Mercredi 28 septembre
- Mercredi 30 novembre

Elles se tiendront de 18h à 20h tour Manhattan (5,6 place de l'Iris, quartier Iris, Esplanade nord).

Pour toute question à Defacto, contactez nous à l'adresse suivante :
communication@defacto.fr